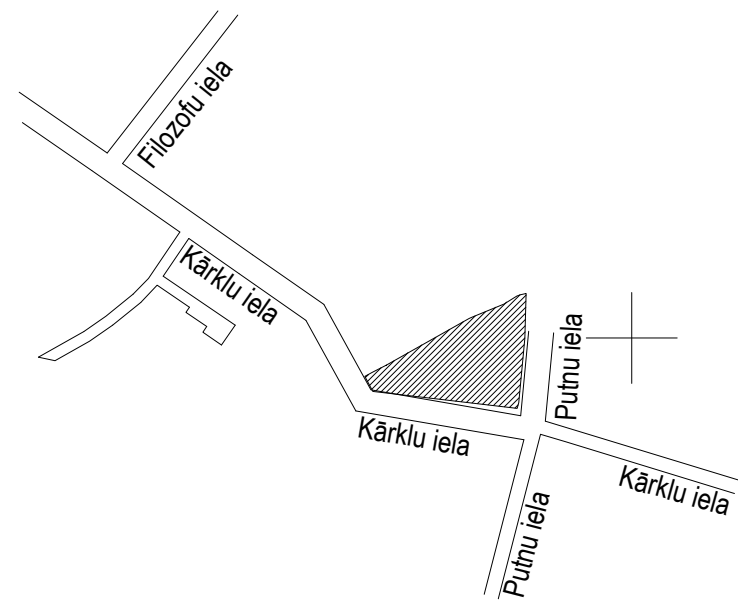
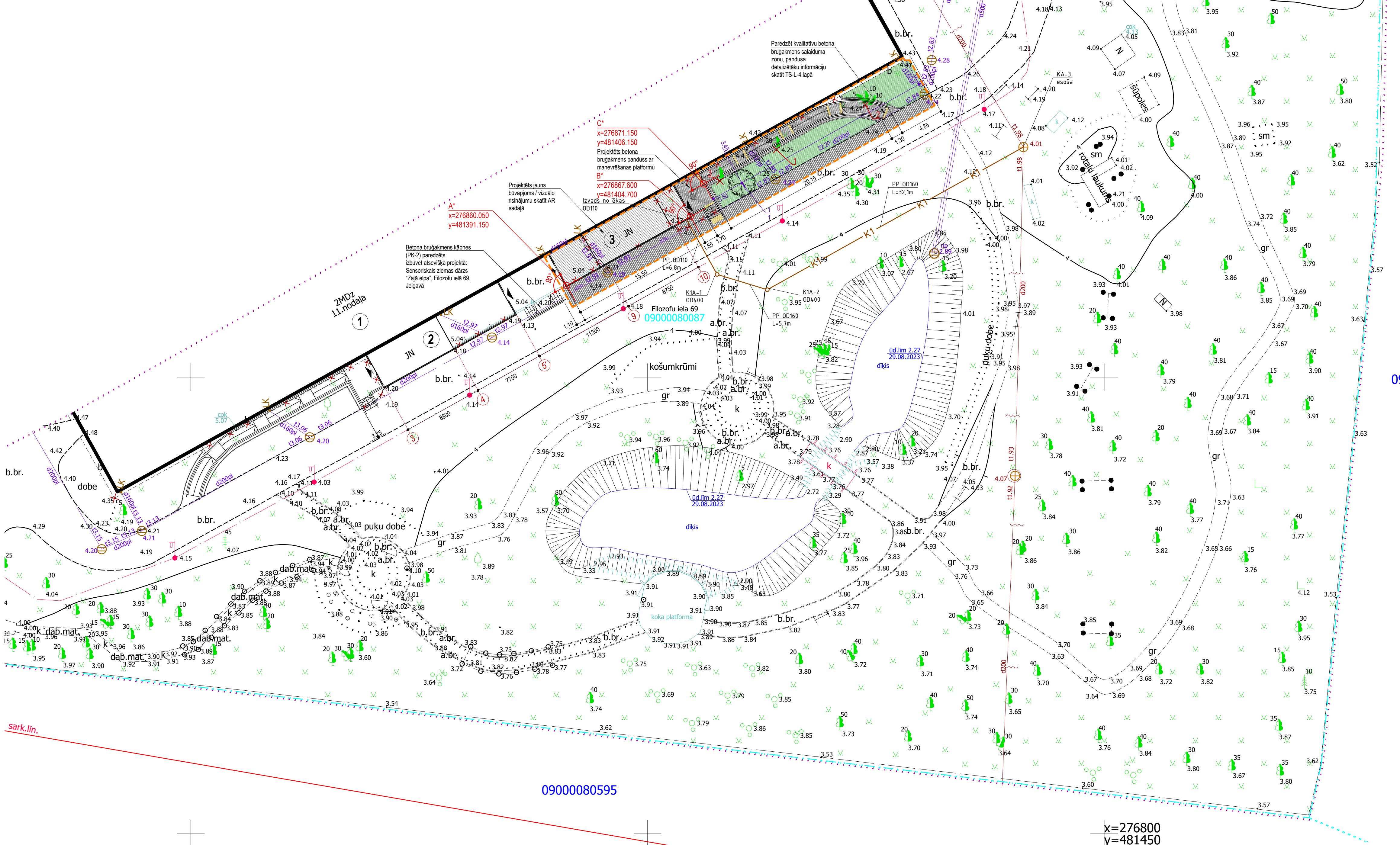


OBJEKTA IZVIETOJUMA SHĒMA



Z

x=276900  
y=481400



ĒKU UN BŪVJU EKSPLIKĀCIJA

APZĪMĒJ. PLĀNĀ	NOSAUKUMS	PIEZĪMES
①	VSIA "SLIMNĪCA" ĢINTERMUIŽA" BĒRNU NODAĻA	ĀRSTNIECĪBAS VAI VESELĪBAS APRŪPES IESTĀŽU ĒKAS, TIPS: 12640101. ZEMESGABALA KAD. NR. 0900 0080 087, ESOŠA APBŪVE.
②	SENSORISKAIS ZIEMAS DĀRZS "ZAĻĀ ELPA"	ĀRSTNIECĪBAS VAI VESELĪBAS APRŪPES IESTĀŽU ĒKAS, TIPS: 12640101. ZEMESGABALA KAD. NR. 0900 0080 087, SASKAŅOTS ATSEVIŠKĀ PROJEKTĀ (LIETAS NR. BIS-BL-753782-13835).
③	PSHIATRISKĀS MEDICĪNISKĀS REHABILITĀCIJAS MĀKSLAS TERAPIJAS STUDIJA	ĀRSTNIECĪBAS VAI VESELĪBAS APRŪPES IESTĀŽU ĒKAS, TIPS: 12640101. ZEMESGABALA KAD. NR. 0900 0080 087, PROJEKTĒTA PIEBŪVE.

PUNKTU NOSPRĀUŠANAS KOORDINĀTAS SENSORISKAJAM ZIEMAS DĀRZAM UN PANDUSAM

ROBEŽPUNKTS PLĀNĀ	X	Y
A*	276860.050	481391.150
B*	276867.600	481404.700
C*	276871.150	481406.150

\*mākslas terapijas studijai un pandusam nospraušanas koordinātas dotas Latvijas normālo augstumu sistēmā (LAS-2000.5)

TEHNISKI - EKONOMISKIE RĀDĪTĀJI

APZĪM. PLĀNĀ	NOSAUKUMS	ĒKAS APB. LAUK. / m <sup>2</sup>		APB LIETDER. PLATĪBA / m <sup>2</sup>		APBŪVES BŪVTILP. / m <sup>3</sup>		Z/G PLAT. m <sup>2</sup>	ĒKAS UGUNSDROŠ. PAK.
		PIRMS	PEC	PIRMS	PEC	PIRMS	PEC		
①	VSIA "SLIMNĪCA" ĢINTERMUIŽA" BĒRNU NODAĻA			2475.5	2503.77				
②	SENSORISKAIS ZIEMAS DĀRZS "ZAĻĀ ELPA"	1710	1718.75	31.80	60.07	9931	10155.09	115893	U1b
③	PSHIATRISKĀS MEDICĪNISKĀS REHABILITĀCIJAS MĀKSLAS TERAPIJAS STUDIJA			31.80	56.39				

GALVENIE TERITORIJAS RĀDĪTĀJI

NR. P.K.	NOSAUKUMS	MĒRV.	APJOMS
1.	PROJEKTĒJAMĀ TERITORIJĀ	m²	287
2.	PROJEKTĒTĀIS BETONA BRUĢAKMENS IESEGUMS	m²	78
3.	ATJAUNOJAMĀS CIETĀ IESEGUMA ZONAS	m²	80

INŽINIERKOMUNIKĀCIJAS

PROJEKTĒTĀIS	ESOŠAIS	NOSAUKUMS
		LIETUS ŪDENS KANALIZĀCIJA
		APGAISMOJUMS
		PROJEKTĒJAMĀ SADIŽĒVES KANALIZĀCIJA
		PROJ. SADIŽĒVES KANALIZĀCIJA SKATĀKA

IZCĒRTAMIE UN SAGLABĀJAMIE KOKI

#	NOSAUKUMS	PIEZĪMES
1	LAPU KOKS: PILĀDZIS	IZCĒRTAMS, 1 gab.
2	LAPU KOKS: PILĀDZIS, diam. 5, 10, 10	IZCĒRTAMS, 1 gab.
3	LAPU KOKS: NEZINĀMS STĀDS	PĀRSTĀDĀMS, 1 gab., skatīt Skaidrojošā apraksta 1. pielikuma sadaļu.

PIENĒMTIE APZĪMĒJUMI

---	ZEMESGABALA IPĀŠUMA ROBEŽAS
---	PROJEKTĒJAMĀS TERITORIJAS DARBA ROBEŽA ĀRTELĀ
---	ESOŠĀ 2-STĀVU VSIA "SLIMNĪCA" ĢINTERMUIŽA" BĒRNU NODAĻA
---	ESOŠĀ / LIKVIDĒJAMI ELEMENTI
---	PROJEKTĒTĀS BETONA BRUĢAKMENS PANDUSS
---	ESOŠĀ IESEGUMA ATJAUNOŠANA (NO 50 LIDZ 150 cm PLATĀ JOSLĀ, SKATĪT PLĀNĀ)
---	ESOŠĀ / ATJAUNOJAMĀS ZĀLIENS
---	PROJEKTĒTĀS BETONA BRUĢAKMENS IESEGUMS
---	PROJEKTĒTĀS BETONA BRUĢAKMENS IESEGUMS (PRIZMA 60)
---	PROJEKTĒTĀS LAPU KOKS
---	IZCĒRTĀMS LAPU KOKS
---	DIVPUŠEJĀS AIZSARGCAURULES
---	ESOŠĀS LIETUS ŪDENS SISTĒMAS AIZSARDZĪBAI (10 tek. m)

PIEZĪMES

- VISI IZMĒRI DOTI METROS.
- PLĀNOTS IZBŪVĒT MĀKSLAS TERAPIJAS STUDIJU, KĀPNES UN PANDUSU, PLĀNOTO NOVĒTOJUMU SKATĪT TS-L-2 LAPAS PLĀNĀ.
- VISUS PLĀNOTOS DEMONTĀŽAS APJOMUS VEIKT SASKAŅĀ AR PIENĒMTAJĀM NORMĀM UN PRASĪBĀM, PIRMS KĀPNU, PANDUSA IZBŪVES UN MĀKSLAS TERAPIJAS STUDIJAS IZBŪVES PROCESA UZSĀKŠANAS, NEPIECIEŠAMS APSEKOT TERITORIJU DABĀ UN TERITORIJAS VERTIKĀLO PLĀNOJUMU SKATĪT TS-L-3 LAPĀ.
- IZBŪVES PROCESA VISUS IEGŪTOS BŪVGRUŽUS PAREDZĒT NOGĀDĀT UZ CERTIFICĒTU BŪVGRUŽU PIENĒMŠANAS STACIJU.

PIEZĪME

1. Pazemes inženierkomunikācijas pilnā uzturēšanās organizāciju norādījumiem, apsekošanu dabā un agrāk izgatavotajiem grafiskajiem dokumentiem.
2. Zemes vienību robežas ir atbilstošas MK noteikumu Nr.281 1.pielikumam atbilstoši zemes kadastrālās uzskaites un vietējā ģeodēziskā tīkla precizitātei un var nesakrist ar situāciju plānā.
3. Topogrāfiskās uzskaites lauku darbi veikti 2023.gada 29.augustā.
4. Topogrāfiskajā plānā attēlotās uzskaites teritorijas platība ir 1.11 ha.
5. Topogrāfiskās apzīmējumi attēloti atbilstoši MK noteikumu Nr.281 1.pielikumam.
6. Ielu sarkanās līnijas attēlotas atbilstoši pašvaldības teritorijas plānojumam.
7. Valsts zemes dienesta izsniegtā kadastra informācija 4012091.edoc 30.08.2023.

ORGANIZĀCIJA	Izstrādātāja	Paraksts	Valsts uzdevs	Datums	Reg. Nr.
AS "GADO" Jēlģavas dabas parks	ģeodēziskā	ģeodēziskā	K. Jankovs	01.08.2023	№ 202306247
AS "Jēlģavas dabas parks"	ģeodēziskā	ģeodēziskā	J. Bērziņš	04.08.2023	Reg. Nr. 2026
AS "TET"	ģeodēziskā	ģeodēziskā	O. Lapiņš	16.08.2023	№ 072817
AS "Sudāras tīkla"	ģeodēziskā	ģeodēziskā	O. Jankovs	01.08.2023	P-10754
Jēlģavas pilsētas pašvaldības valsts "Pilsētas iedzīvotāju"	ģeodēziskā	ģeodēziskā	I. Maieris	31.08.2023	
Jēlģavas pilsētas pašvaldības valsts "Pilsētas iedzīvotāju"	ģeodēziskā	ģeodēziskā	A. Bērziņš	31.08.2023	
Jēlģavas pilsētas pašvaldības valsts "Pilsētas iedzīvotāju"	ģeodēziskā	ģeodēziskā	A. Bērziņš	31.08.2023	
VSIA "Slimnīca Ģintermuiža"	ģeodēziskā	ģeodēziskā	M. Putna	16.08.2023	

Uzmērīšanā izmantoti Jēlģavas pilsētas vietējā ģeodēziskā (poligonometrijas) tīkla punkti:  
Nr. 8296 x=276813.558 y=481326.861 H=4.167 m,  
Nr. 1133 x=276886.172 y=481281.535 H=4.256 m.

LKS-92 TM koordinātu sistēma  
Latvijas normālo augstumu sistēma  
epsh LKS-2000.5  
TM projekcijas mēroga  
koeficients m=0.999604



Objekta ID Nr. A500/2023	Pasūtītājs : SIA Komunālprojekts Jēlģava
Topogrāfiskais plāns	Valdes loceklis : A. Maķaliniņš 30.08.2023 M. Liliāls Ser. Nr. AC0038 30.08.2023 M. Bērziņš J. Maķaliniņš 30.08.2023

Valdes loceklis	A. Maķaliniņš 30.08.2023
M. Liliāls Ser. Nr. AC0038 30.08.2023	
M. Bērziņš J. Maķaliniņš 30.08.2023	

Lapa	Lapas	Mērogs
1	1	1 : 500

Valsts uzdevs	Valsts uzdevs
ģeodēziskā	ģeodēziskā

ģeodēziskā	ģeodēziskā
ģeodēziskā	ģeodēziskā

ģeodēziskā	ģeodēziskā
ģeodēziskā	ģeodēziskā

ģeodēziskā	ģeodēziskā
ģeodēziskā	ģeodēziskā

ģeodēziskā	ģeodēziskā
ģeodēziskā	ģeodēziskā

ģeodēziskā	ģeodēziskā
ģeodēziskā	ģeodēziskā

ģeodēziskā	ģeodēziskā
ģeodēziskā	ģeodēziskā

ģeodēziskā	ģeodēziskā
ģeodēziskā	ģeodēziskā

ģeodēziskā	ģeodēziskā
ģeodēziskā	ģeodēziskā

ģeodēziskā	ģeodēziskā
ģeodēziskā	ģeodēziskā

ģeodēziskā	ģeodēziskā
ģeodēziskā	ģeodēziskā

ģeodēziskā	ģeodēziskā
ģeodēziskā	ģeodēziskā

ģeodēziskā	ģeodēziskā
ģeodēziskā	ģeodēziskā

ģeodēziskā	ģeodēziskā
ģeodēziskā	ģeodēziskā

ģeodēziskā	ģeodēziskā
ģeodēziskā	ģeodēziskā

ģeodēziskā	ģeodēziskā
ģeodēziskā	ģeodēziskā

ģeodēziskā	ģeodēziskā
ģeodēziskā	ģeodēziskā

ģeodēziskā	ģeodēziskā
ģeodēziskā	ģeodēziskā

ģeodēziskā	ģeodēziskā
ģeodēziskā	ģeodēziskā

ģeodēziskā	ģeodēziskā
ģeodēziskā	ģeodēziskā

ģeodēziskā	ģeodēziskā
ģeodēziskā	ģeodēziskā

ģeodēziskā	ģeodēziskā
ģeodēziskā	ģeodēziskā

ģeodēziskā	ģeodēziskā
ģeodēziskā	ģeodēziskā

ģeodēziskā	ģeodēziskā
ģeodēziskā	ģeodēziskā

ģeodēziskā	ģeodēziskā
ģeodēziskā	ģeodēziskā

ģeodēziskā	ģeodēziskā
ģeodēziskā	ģeodēziskā

ģeodēziskā	ģeodēziskā
ģeodēziskā	ģeodēziskā

ģeodēziskā	ģeodēziskā
ģeodēziskā	ģeodēziskā

ģeodēziskā	ģeodēziskā
ģeodēziskā	ģeodēziskā

ģeodēziskā	ģeodēziskā
ģeodēziskā	ģeodēziskā

ģeodēziskā	ģeodēziskā
ģeodēziskā	ģeodēziskā

ģeodēziskā	ģeodēziskā
ģeodēziskā	ģeodēziskā

ģeodēziskā	ģeodēziskā
ģeodēziskā	ģeodēziskā

ģeodēziskā	ģeodēziskā
ģeodēziskā	ģeodēziskā

ģeodēziskā	ģeodēziskā
ģeodēziskā	ģeodēziskā

ģeodēziskā	ģeodēziskā
ģeodēziskā	ģeodēziskā

ģeodēziskā	ģeodēziskā
ģeodēziskā	ģeodēziskā

ģeodēziskā	ģeodēziskā
ģeodēziskā	ģeodēziskā

ģeodēziskā	ģeodēziskā
ģeodēziskā	ģeodēziskā

ģeodēziskā	ģeodēziskā
ģeodēziskā	ģeodēziskā

ģeodēziskā	ģeodēziskā
ģeodēziskā	ģeodēziskā

ģeodēziskā	ģeodēziskā
ģeodēziskā	ģeodēziskā

ģeodēziskā	ģeodēziskā
ģeodēziskā	ģeodēziskā

ģeodēziskā	ģeodēziskā
ģeodēziskā	ģeodēziskā

ģeodēziskā	ģeodēziskā
ģeodēziskā	ģeodēziskā

ģeodēziskā	ģeodēziskā
ģeodēziskā	ģeodēziskā

ģeodēziskā	ģeodēziskā
ģeodēziskā	ģeodēziskā

ģeodēziskā	ģeodēziskā
ģeodēziskā	ģeodēziskā

ģeodēziskā	ģeodēziskā
ģeodēziskā	ģeodēziskā

ģeodēziskā	ģeodēziskā
ģeodēziskā	ģeodēziskā

ģeodēziskā	ģeodēziskā
ģeodēziskā	ģeodēziskā

ģeodēziskā	ģeodēziskā
ģeodēziskā	ģeodēziskā